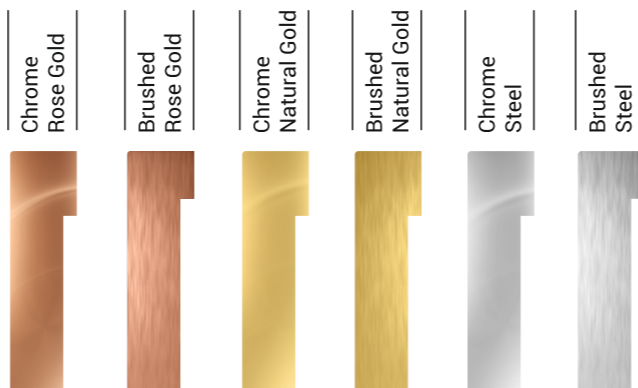
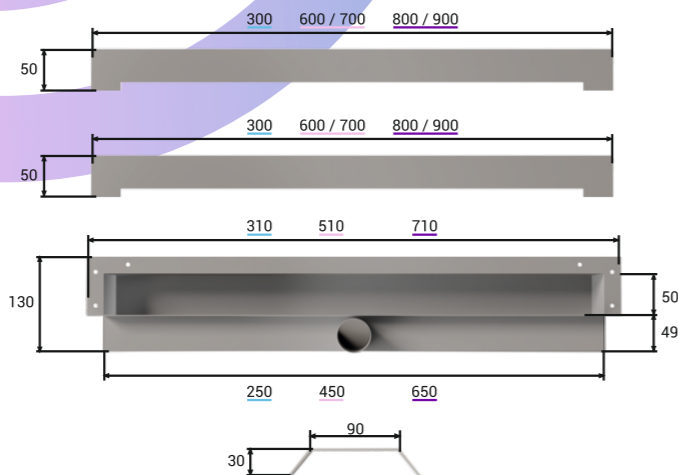


Rynienka odpływu oraz maskownice zostały wykonane z wytrzymałej, kwasoodpornej, stali nierdzewnej AISI 304. Dzięki temu uzyskaliśmy światowej klasy szczelność i odporność na korozję.



Opatentowany syfon AQUALOW w odpływach CED'OR praktycznie nie wymaga czyszczenia i uciążliwego wyciągania włosów lub innych zanieczyszczeń. Zaprojektowany daszek rewizyjny pozwala na zamontowanie w dowolnym momencie membrany OWM, która skutecznie blokuje cofanie się wody i nieprzyjemnych zapachów.



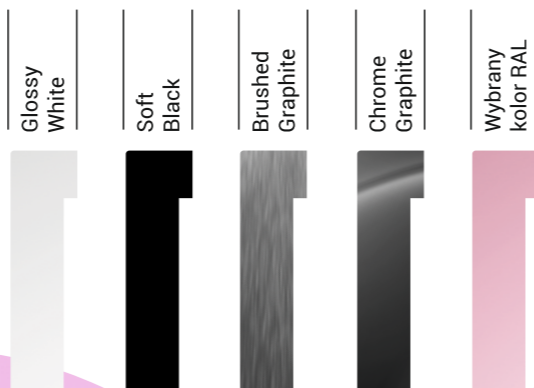
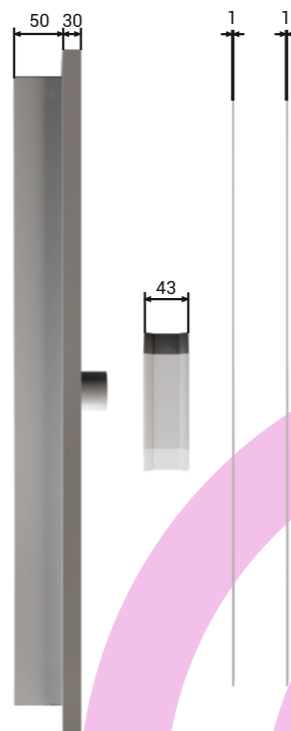
Konstrukcja odpływu ściennego pozwala na osadzenie go w we wnęce ściiennej lub wykonanie dedykowanej zabudowy. Dzięki takiemu rozwiązaniu uzyskujesz minimalistyczny design i podłogę w strefie prysznicowej bez żadnych barier.



Wyjątkowo niska głębokość zabudowy wynosząca jedynie 49 mm ułatwia montaż rynienki w płytce posadzki, ograniczając dodatkowe wykucie i prace budowlane.



Zintegrowany, stalowy syfon AQUALOW, o wysokiej przepustowości ok. 0,85 litra na sekundę, idealnie odprowadza wodę z deszczownic i zaawansowanych systemów natryskowych.

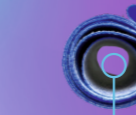
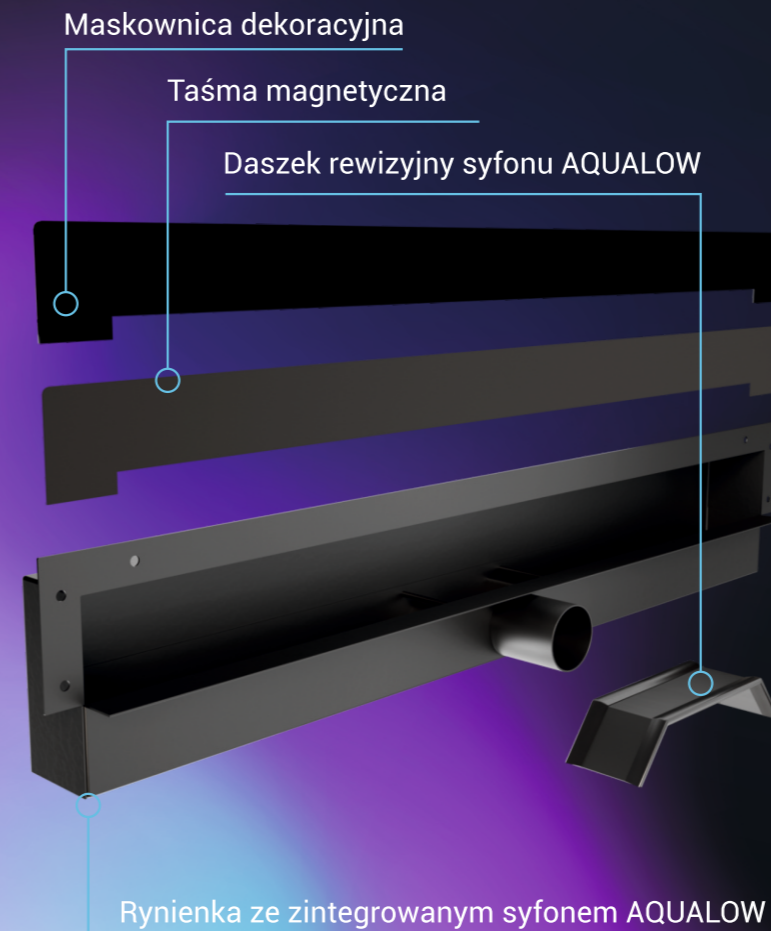


Dostępne długości odpływów ściennych



30 cm | 60 cm | 70 cm | 80 cm | 90 cm

+ Rozmiar indywidualny na zamówienie



## O czym należy pamiętać przed montażem?

Instalacja musi zostać wykonana zgodnie z obowiązującymi, lokalnymi przepisami budowlanymi i hydraulicznymi. W razie wątpliwości skontaktuj się ze specjalistą.

Przed przystąpieniem do wiercenia lub kucia upewnij się, że w miejscu, w którym zamierzasz wiercić nie ma żadnych rur wodociągowych lub przewodów elektrycznych.

Regularnie sprawdzaj, czy instalacja jest szczelna i nie występują wycieki.

## Zadbaj o strefę łazienkową oraz jej elementy.



O trwałość naszych produktów oraz łazienki możesz zadbać dzięki odpowiedniej konserwacji oraz używaniu właściwych środków czystości.

Rynienka i maskownica odpływu ściennego wykonane są ze stali nierdzewnej podatnej na zarysowania. Do ich czyszczenia nie należy stosować ostrych materiałów typu ściereczki do naczyń, szczotki z włosiem nylonowym oraz szczotki metalowe, mogących uszkodzić powierzchnię.

Odpływ ścienny należy czyścić wyłącznie detergentami i środkami przeznaczonymi do stali nierdzewnej.

Środek czyszczący powinien być stosowany zgodnie z informacją podaną na produkcie przez jego producenta. Zbyt duże stężenie środka do czyszczenia może naruszyć powierzchnię stali.

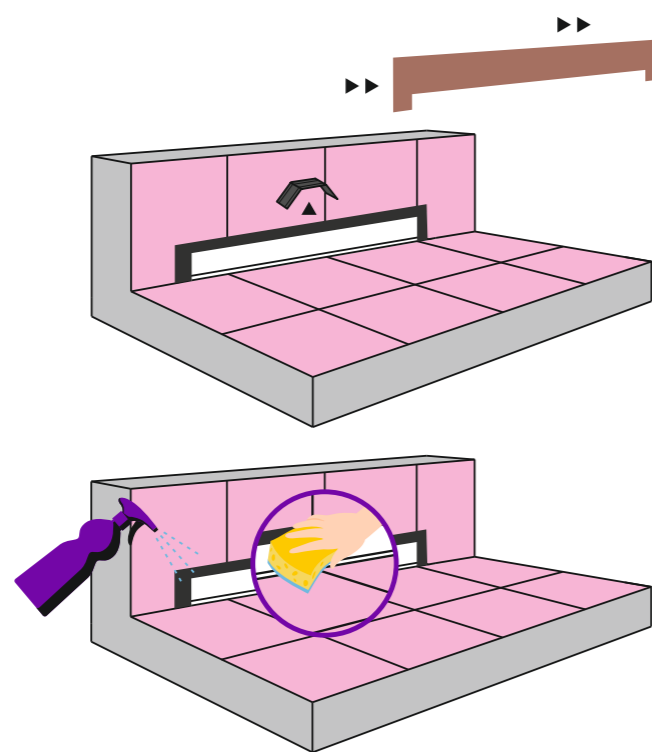
Jeżeli producent środka czyszczącego nie podał innej informacji, czas kontaktu środka czyszczącego z powierzchnią stali nierdzewnej nie powinien być dłuższy niż 10 minut.

Po zakończeniu czyszczenia odpływu ściennego należy go dokładnie spłukać czystą wodą i osuszyć jego powierzchnię za pomocą gumowego zbieraka, co zapobiega powstawaniu białych zacieków w wyniku działania twardej wody.

Rynienkę odpływu ściennego należy czyścić nie rzadziej niż co 14 dni, jednocześnie sprawdzając drożność syfonu.

W celu wyczyszczenia i udrożnienia syfonu można wyciągnąć daszek rewizyjny syfonu AQUALOW.

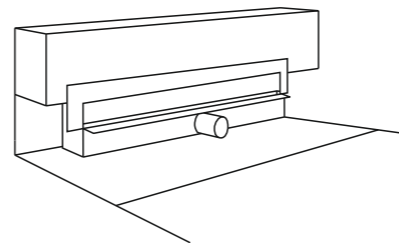
Po czyszczeniu mechanicznym i chemicznym specjalnymi środkami udrażniającymi, daszek rewizyjny należy ponownie zamontować, ponieważ stanowi on integralną część systemu odwodnienia CED'OR.



Kolejne etapy dotyczące montażu znajdziesz po prawej stronie instrukcji razem z szeregiem porad, które mogą ułatwić Ci bezproblemową instalację.

CED'OR

## Dobrze przygotuj przestrzeń przed instalacją.



Skorzystaj z poniższych porad, aby odpowiednio dopasować wszystkie elementy nowego odpływu do przestrzeni łazienkowej oraz ułatwić jego montaż.

Odpływ liniowy montowany jest we wcześniej przygotowanym otworze bezpośrednio do istniejącej lub nowo zakładanej instalacji sanitarnej poprzez złącze  $\varnothing 40$  mm.

Przed montażem należy odpowiednio wypoziomować podłoże przy zachowaniu spadku 1-2% w kierunku odpływu wody.

Przed montażem odpływu liniowego należy zdjąć maskownicę, aby zapobiec jej uszkodzeniu. Zaleca się okleić krawędzie rynienki taśmą klejącą w celu ich zabezpieczenia na czas montażu.

Należy zwrócić uwagę, aby wewnątrz rynienki nie zostało zabrudzone zaprawą i klejem, co może doprowadzić do ograniczenia przepływu.

W momencie przystąpienia do montażu należy dokładnie rozplanować przebieg spadku rury odpływowej odpływu liniowego, aby nie ograniczać wskazanego spływu wody.

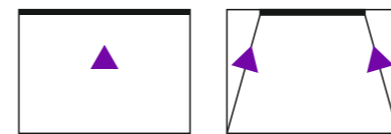
Należy pamiętać o przygotowaniu odpowiednich materiałów do hydroizolacji podłoża wokół montowanego odpływu liniowego.

Należy stosować się ściśle do zaleceń producentów materiałów budowlanych stosowanych podczas wykonywania montażu.

Długość połączenia syfonu z kanalizacją powinna być możliwie jak najkrótsza.

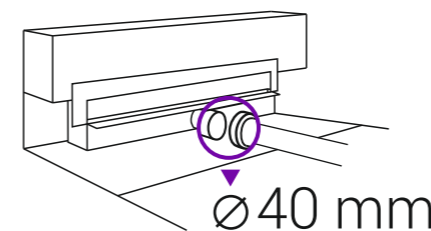
Jeżeli to konieczne, rynienkę odpływu należy uziemić.

## Osadzenie odpływu

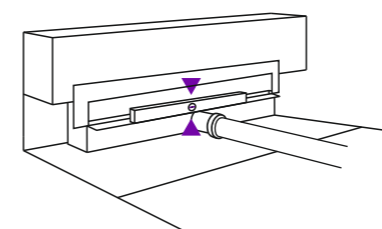


Spadek na płytkach w kierunku odpływu  $\triangleright 1,5\%$

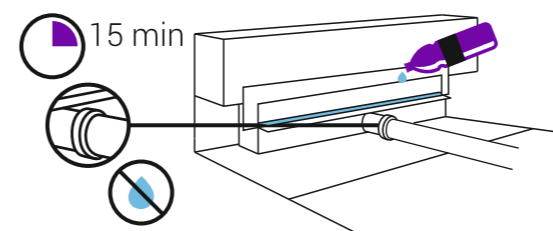
## Podłączenie odpływu do rury kanalizacyjnej



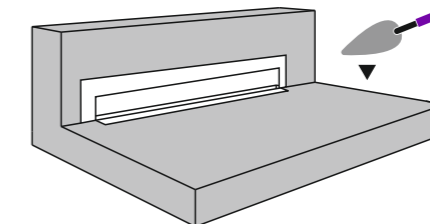
## Poziomowanie



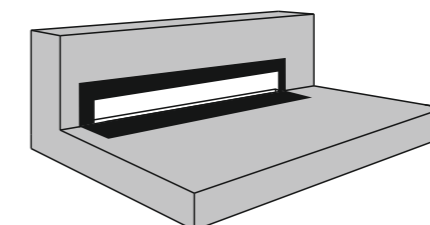
## Sprawdzanie szczelności



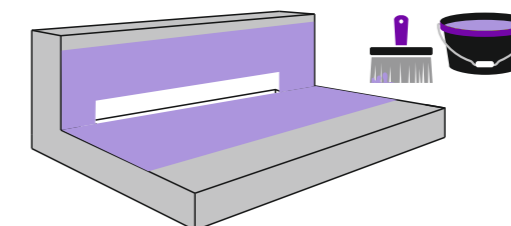
## Wypełnienie powierzchni zaprawą z zachowaniem spadków



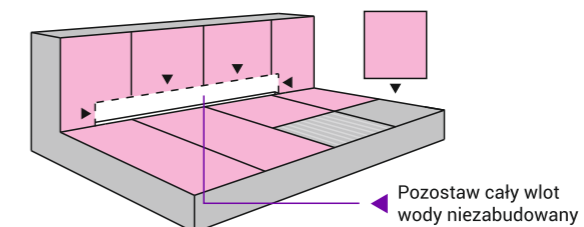
## Montaż mankietu uszczelniającego



## Wykonanie hydroizolacji w całej strefie natryskowej

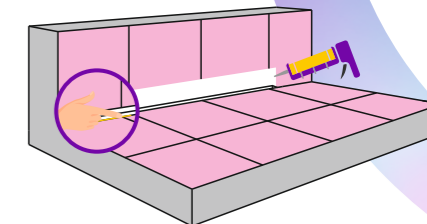


## Ułożenie płytek

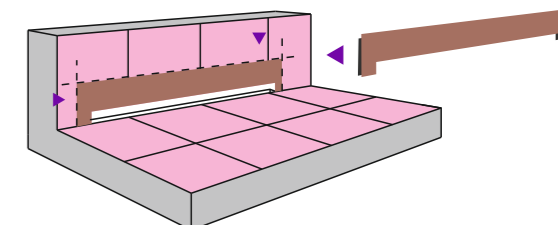


Pozostaw cały wlot wody niezabudowany

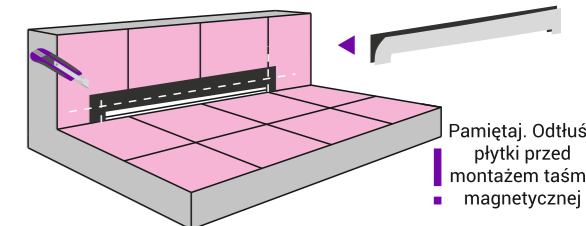
## Uszczelnienie silikonem krawędzi połączeń płytek z odpływem



## Przymiarka maskownicy z taśmą magnetyczną



## Przyklejenie i docięcie taśmy magnetycznej



Pamiętaj. Odłusć płytki przed montażem taśmy magnetycznej

## Montaż maskownicy dekoracyjnej

