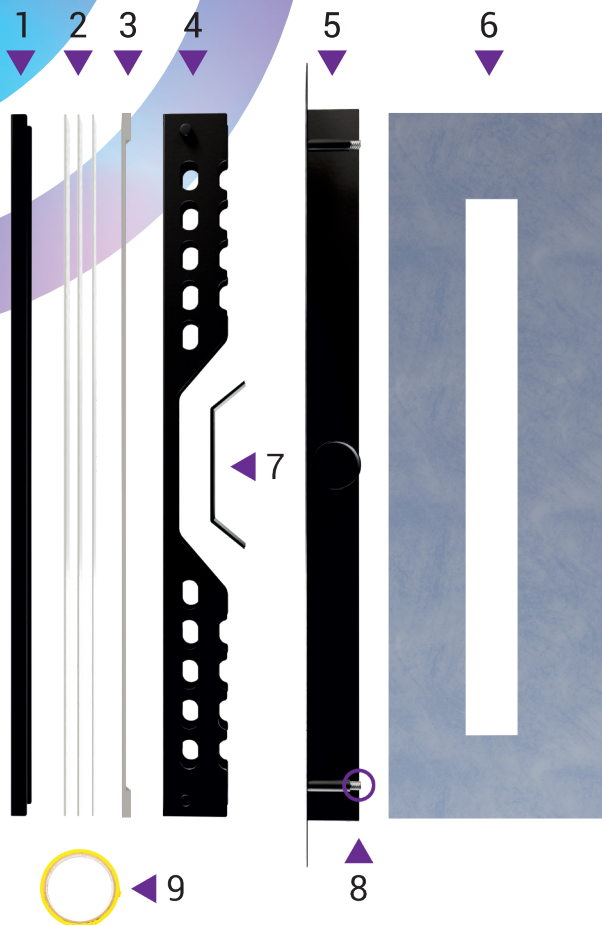


Elementy zestawu



1. Maskownica dekoracyjna*
2. Dystans wysokościowy*
3. Montażowy przymiar glazurniczy
4. Maskownica bazowa
5. Rynienka ze zintegrowanym syfonem AQUALOW
6. Mankiet uszczelniający
7. Daszek rewizyjny syfonu AQUALOW
8. Nóżki poziomujące
9. Taśma montażowa

*Nie występują w wersji pod zabudowę.

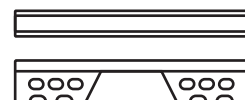
O czym należy pamiętać przed montażem?

Instalacja musi zostać wykonana zgodnie z obowiązującymi, lokalnymi przepisami budowlanymi i hydraulicznymi. W razie wątpliwości skontaktuj się ze specjalistą.

Przed przystąpieniem do wiercenia upewnij się, że w miejscu, w którym zamierzasz wiercić w ścianie nie ma żadnych rur wodociągowych lub przewodów elektrycznych.

Regularnie sprawdzaj, czy instalacja jest szczelna i nie występują wycieki.

Zadbaj o strefę łazienkową oraz jej elementy.



O trwałość naszych produktów oraz łazienki możesz zadbać dzięki odpowiedniej konserwacji oraz używaniu właściwych środków czystości.

Rynienka, maskownica i listwa odpływu liniowego wykonane są ze stali nierdzewnej podatnej na zarysowania. Do ich czyszczenia nie należy stosować ostrych materiałów typu ściereczki do naczyń, szczotki z włosiem nylonowym oraz szczotki metalowe, mogących uszkodzić powierzchnię.

Odpływ liniowy należy czyścić wyłącznie detergentami i środkami przeznaczonymi do stali nierdzewnej.

Środek czyszczący powinien być stosowany zgodnie z informacją podaną na produkcie przez jego producenta. Zbyt duże stężenie środka do czyszczenia może naruszyć powierzchnię stali.

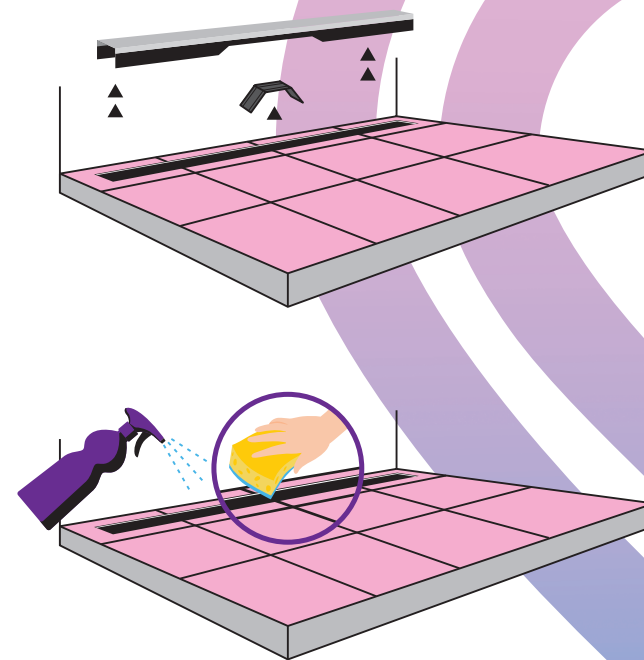
Jeżeli producent środka czyszczącego nie podał innej informacji, czas kontaktu środka czyszczącego z powierzchnią stali nierdzewnej nie powinien być dłuższy niż 10 minut.

Po zakończeniu czyszczenia odpływu liniowego należy go dokładnie spłukać czystą wodą i osuszyć jego powierzchnię za pomocą gumowego zbieraka, co zapobiega powstawaniu białych zacieków w wyniku działania twardej wody.

Rynienkę odpływu liniowego należy czyścić nie rzadziej niż co 14 dni, jednocześnie sprawdzając drożność syfonu.

W celu wyczyszczenia i udrożnienia syfonu można wyciągnąć daszek rewizyjny syfonu AQUALOW.

Po czyszczeniu mechanicznym i chemicznym specjalnymi środkami udrażniającymi, daszek rewizyjny należy ponownie zamontować, ponieważ stanowi on integralną część systemu odwodnienia CED'OR.



Kolejne etapy dotyczące montażu znajdziesz na odwrocie razem z szeregiem porad, które mogą ułatwić Ci bezproblemową instalację.

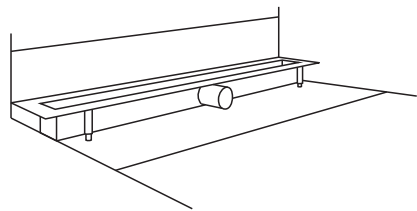
CED'OR

Instrukcja

LINE PRO

CED'OR
SERIA PRO

Dobrze przygotuj przestrzeń przed instalacją.



Skorzystaj z poniższych porad, aby odpowiednio dopasować wszystkie elementy nowego odpływu do przestrzeni łazienkowej oraz ułatwić jego montaż.

Odpływ liniowy montowany jest we wcześniej przygotowanym otworze bezpośrednio do istniejącej lub nowo zakładanej instalacji sanitarnej poprzez złącze $\varnothing 40$ mm.

Przed montażem należy odpowiednio wypoziomować podłoże przy zachowaniu spadku 1-2% w kierunku odpływu wody.

Przed montażem odpływu liniowego należy zdjąć maskownicę, aby zapobiec jej uszkodzeniu. Zaleca się okleić krawędzie rynienki taśmą klejącą w celu ich zabezpieczenia na czas montażu.

Należy zwrócić uwagę, aby wewnątrz rynienki nie zostało zabrudzone zaprawą i klejem, co może doprowadzić do ograniczenia przepływu.

W momencie przystąpienia do montażu należy dokładnie rozplanować przebieg spadku rury odpływowej odpływu liniowego, aby nie ograniczać wskazanego spływu wody.

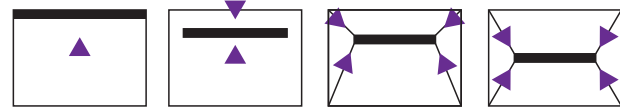
Należy pamiętać o przygotowaniu odpowiednich materiałów do hydroizolacji podłoża wokół montowanego odpływu liniowego.

Należy stosować się ściśle do zaleceń producentów materiałów budowlanych stosowanych podczas wykonywania montażu.

Długość połączenia syfonu z kanalizacją powinna być możliwie jak najkrótsza.

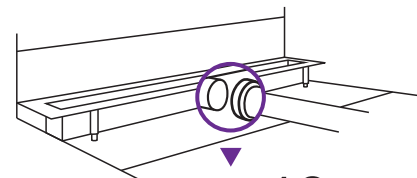
Jeżeli to konieczne, rynienkę odpływu należy uziemić.

Osadzenie odpływu



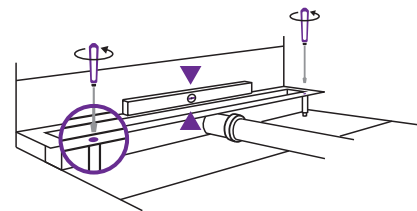
Spadek na płytkach w kierunku odpływu $\triangleright 1,5\%$

Podłączenie odpływu do rury kanalizacyjnej

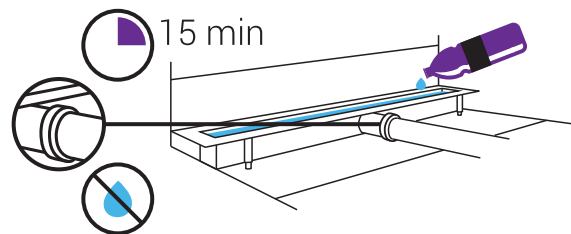


$\varnothing 40$ mm

Poziomowanie

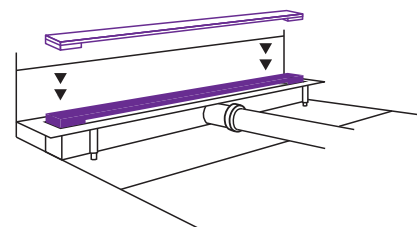


Sprawdzanie szczelności

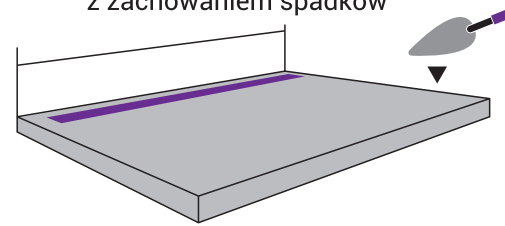


15 min

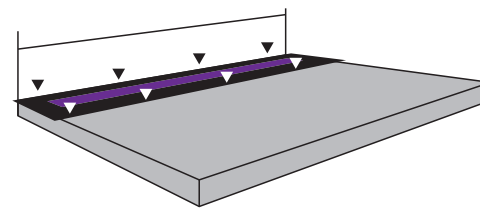
Umieszczenie przymiaru glazurniczego w rynience



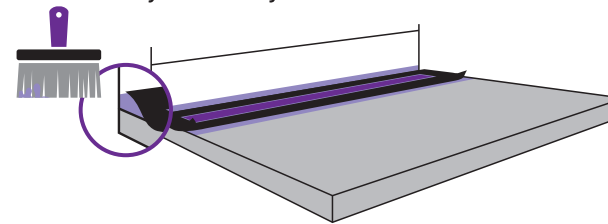
Wypełnienie powierzchni zaprawą z zachowaniem spadków



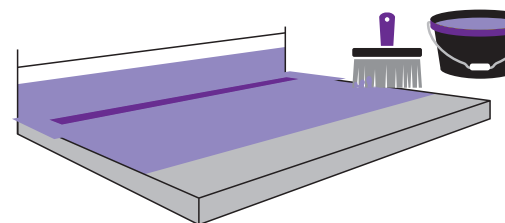
Montaż mankietu uszczelniającego



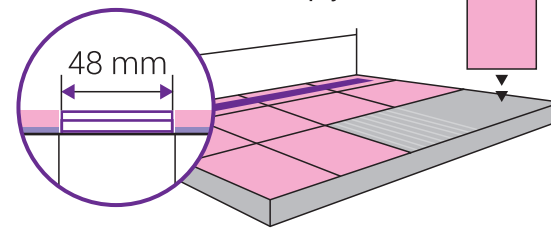
Hydroizolacja chemiczna - mankiet



Hydroizolacja chemiczna - posadzka

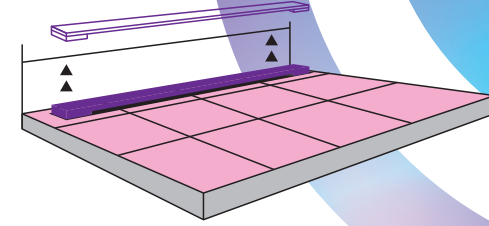


Ułożenie płytek

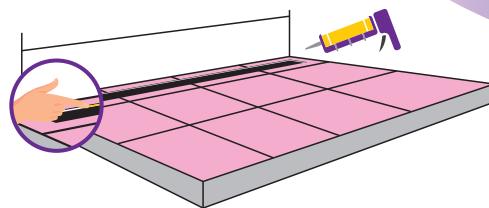


48 mm

Usunięcie przymiaru glazurniczego z rynienki



Uszczelnienie silikonem



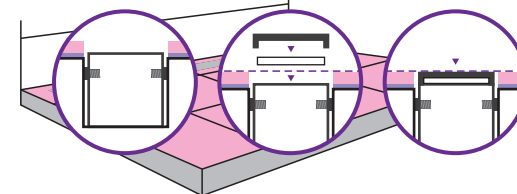
Wybierz wersję

Wklejenie płytki na silikon na maskownicę w wypadku maskownicy pod zabudowę (płytki powinna mieć 38 mm szerokości)



Wersja pod zabudowę

Dobranie odpowiedniego dystansu wysokościowego dla maskownicy dekoracyjnej



Wersja dla maskownicy dekoracyjnej

Umieszczenie maskownicy wraz z wybranym wykończeniem w rynience odpływu

